



УТВЕРЖДЕНА:

(наименование документа об утверждении, включая наименования органов государственной

власти или органов местного самоуправления, принявших решение об утверждении схемы

или подписавших соглашение о перераспределении земельных участков)

от \_\_\_\_\_ № \_\_\_\_\_

### СХЕМА

расположения границ публичного сервитута на кадастровом плане территории  
под объектом «Обустройство скважины № 468, выходящей из эксплуатационного бурения,  
месторождения Абино-Украинское»

Местоположение: Краснодарский край, Крымский район, Пригородное сельское поселение, х. Новоукраинский

Каталог координат

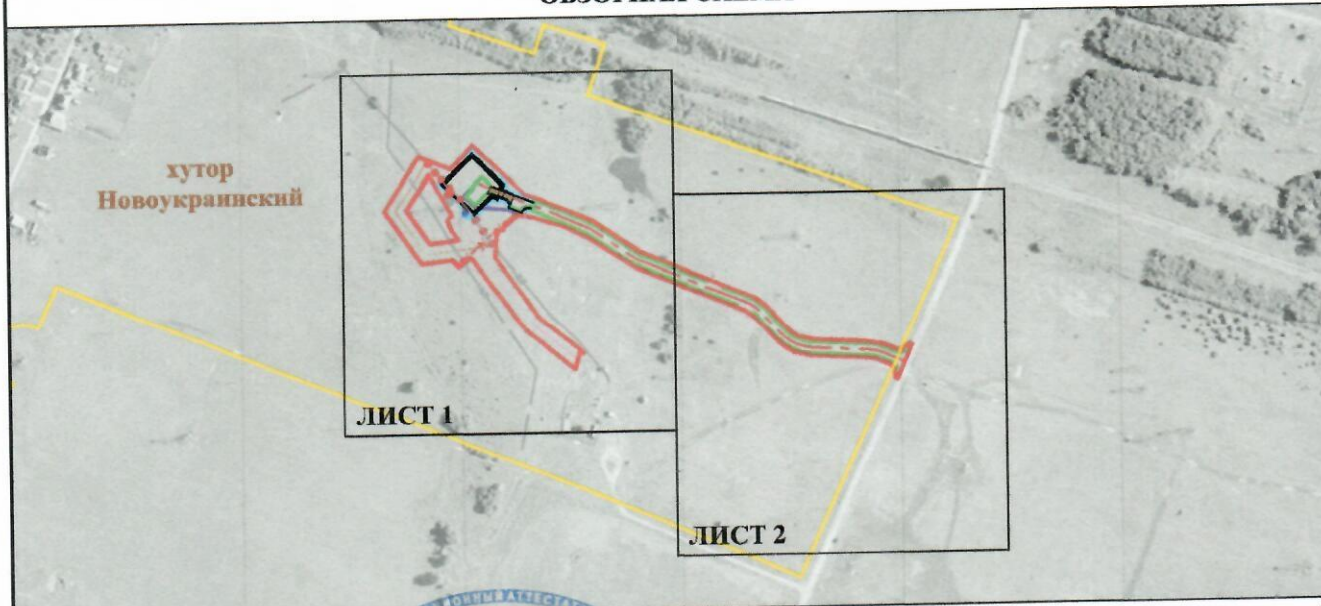
система координат МСК 23, зона 1

Кадастровые номера пересекаемых земельных участков: 23:15:0926000:1428, 23:15:0926000:1457, 23:15:0926000:1422, 23:15:0926000:32,  
23:15:0926000:1429, 23:15:0926000:1433, 23:15:0926000:1452, 23:15:0926000:51, 23:15:0926000:50, 23:15:0000000:20(23:15:0926000:96).

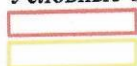
Площадь публичного сервитута 22693 кв.м

| Обозначение<br>характерных точек<br>границ | Координаты, м |            | Обозначение<br>характерных точек<br>границ | Координаты, м |            |
|--|---------------|------------|--|---------------|------------|
|  | X<br>2        | Y<br>3     |  | X<br>2        | Y<br>3     |
| 1  | 462592.06     | 1307118.14 | 31   | 462466.42     | 1307358.94 |
| 2  | 462577.65     | 1307153.54 | 32   | 462499.43     | 1307306.30 |
| 3  | 462604.25     | 1307177.85 | 33   | 462511.82     | 1307278.22 |
| 4  | 462548.54     | 1307236.24 | 34   | 462521.92     | 1307244.53 |
| 5  | 462540.81     | 1307255.07 | 35   | 462525.30     | 1307228.82 |
| 6  | 462540.58     | 1307255.03 | 36   | 462505.34     | 1307204.60 |
| 7  | 462516.53     | 1307311.81 | 37   | 462479.30     | 1307202.99 |
| 8  | 462483.67     | 1307363.59 | 38   | 462413.41     | 1307250.67 |
| 9  | 462432.56     | 1307488.81 | 39   | 462373.57     | 1307299.66 |
| 10   | 462422.79     | 1307502.67 | 40   | 462372.74     | 1307299.44 |
| 11   | 462393.00     | 1307530.54 | 41   | 462374.40     | 1307295.50 |
| 12   | 462387.92     | 1307538.56 | 42   | 462355.44     | 1307290.27 |
| 13   | 462383.47     | 1307557.47 | 43   | 462399.42     | 1307236.17 |
| 14   | 462380.77     | 1307610.52 | 44   | 462479.90     | 1307175.63 |
| 15   | 462377.81     | 1307631.46 | 45   | 462479.67     | 1307173.46 |
| 16   | 462371.66     | 1307647.50 | 46   | 462469.71     | 1307161.38 |
| 17   | 462371.80     | 1307654.81 | 47   | 462477.67     | 1307154.89 |
| 18   | 462377.87     | 1307662.70 | 48   | 462474.00     | 1307120.88 |
| 19   | 462376.53     | 1307665.75 | 49   | 462530.64     | 1307079.51 |
| 20   | 462338.78     | 1307648.88 | 1  | 462592.06     | 1307118.14 |
| 21   | 462340.03     | 1307646.02 |  |               |            |
| 22   | 462350.37     | 1307645.70 | 50   | 462531.35     | 1307103.75 |
| 23   | 462355.90     | 1307639.58 | 51   | 462571.27     | 1307129.44 |
| 24   | 462361.40     | 1307624.93 | 52   | 462525.28     | 1307154.43 |
| 25   | 462363.31     | 1307609.63 | 53   | 462519.47     | 1307149.24 |
| 26   | 462366.15     | 1307553.60 | 54   | 462508.21     | 1307154.34 |
| 27   | 462370.77     | 1307533.87 | 55   | 462498.51     | 1307161.63 |
| 28   | 462378.24     | 1307520.88 | 56   | 462495.12     | 1307130.22 |
| 29   | 462409.89     | 1307490.73 | 50   | 462531.35     | 1307103.75 |
| 30   | 462417.28     | 1307480.06 |  |               |            |

### ОБЗОРНАЯ СХЕМА



Условные обозначения:



-граница публичного сервитута

-граница населенного пункта

-название населенного пункта

хутор  
Новоукраинский

Исполнитель \_\_\_\_\_

Н.П. Гаврилко

Система координат: МСК 23, зона 1

Масштаб 1:8 000

Лист 1, всего листов 3

Дата 01.07.2021



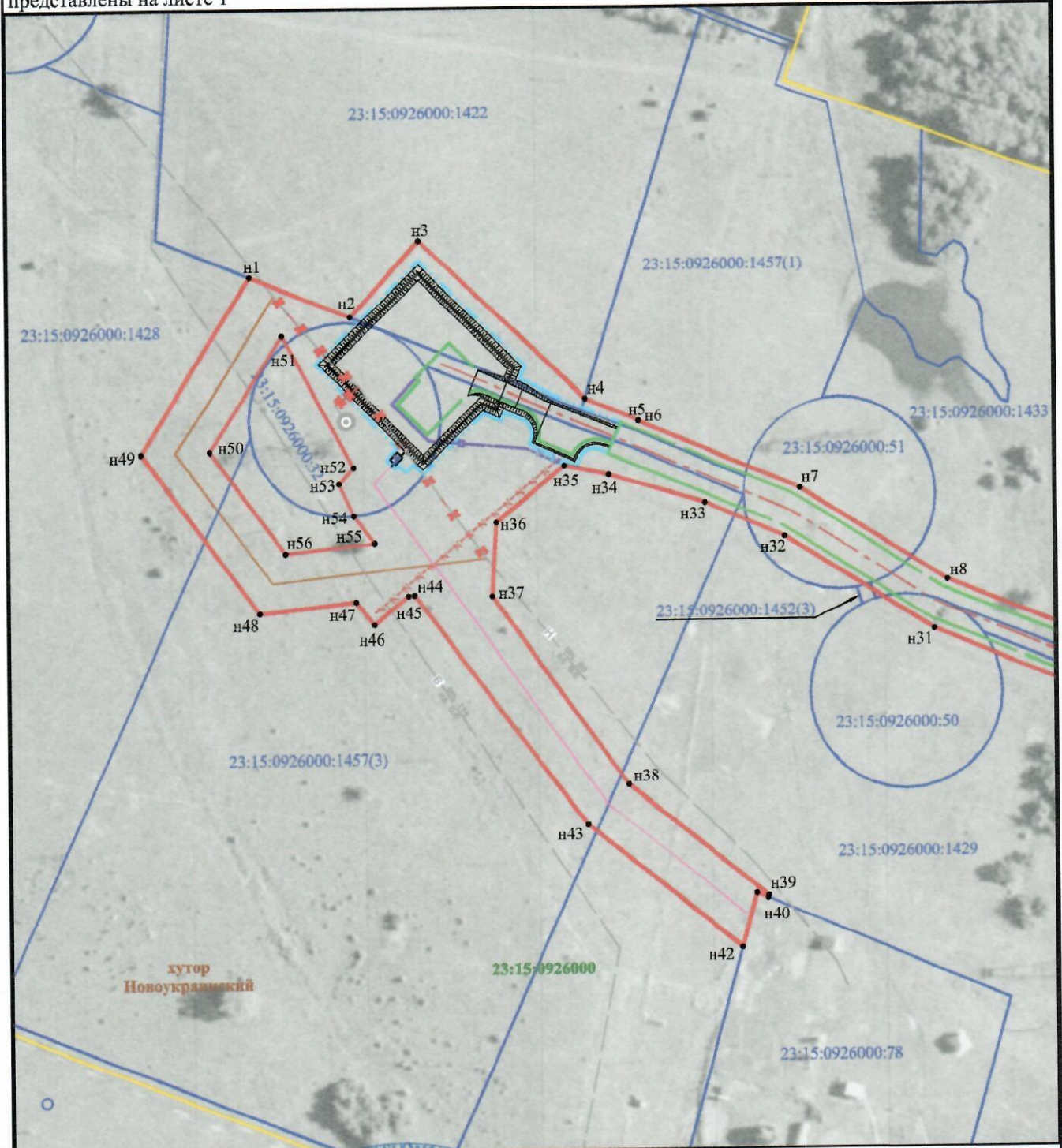
### СХЕМА

расположения границ публичного сервитута на кадастровом плане территории  
под объектом «Обустройство скважины № 468, выходящей из эксплуатационного бурения,  
месторождения Абино-Украинское»

Местоположение: Краснодарский край, Крымский район, Пригородное сельское поселение, х. Новоукраинский

Площадь публичного сервитута - 22693 кв.м

Список пересекаемых земельных участков и каталог координат характерных точек границы публичного сервитута  
представлены на листе 1



Обзорная схема представлена на листе 1  
Условные обозначения представлены на листе 3

Система координат: МСК 23, зона 1  
Масштаб 1:2 000  
Лист 2, всего листов 3

Исполнитель \_\_\_\_\_

Н.П. Гаврилко

Дата 01.07.2021



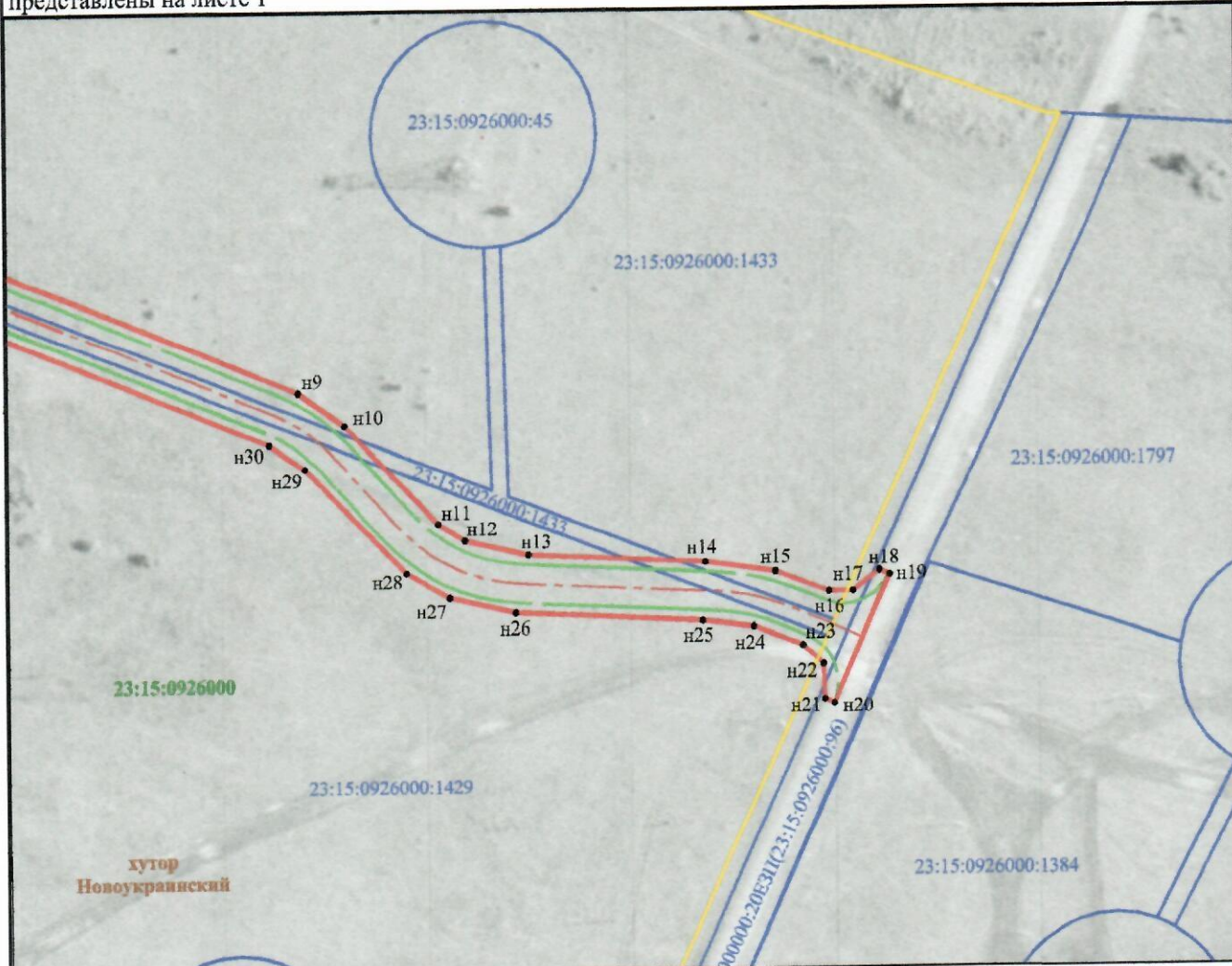
### СХЕМА

расположения границ публичного сервитута на кадастровом плане территории  
под объектом «Обустройство скважины № 468, выходящей из эксплуатационного бурения,  
месторождения Абино-Украинское»

Местоположение: Краснодарский край, Крымский район, Пригородное сельское поселение, х. Новоукраинский

Площадь публичного сервитута - 22693 кв.м

Список пересекаемых земельных участков и каталог координат характерных точек границы публичного сервитута  
представлены на листе 1

















Обзорная схема представлена на листе 1

Система координат: МСК 23, зона 1

Условные обозначения:

Масштаб 1:2 000

Лист 3, всего листов 3

-  -граница публичного сервитута
-  -граница земельного участка, сведения о котором содержатся в ЕГРН
-  -граница населенного пункта
-  -граница проектируемой площадки
-  -трасса выносного нефтегазопровода
-  -трасса проектируемого трубопровода
-  -проводки КИП в траншее
-  -электрокабель в траншее
-  -граница проектируемой автомобильной дороги
-  -обозначение характерной точки границы публичного сервитута
-  23:15:0926000 -номер кадастрового квартала
-  23:15:0926000:45 -кадастровый номер земельного участка, сведения о котором содержатся в ЕГРН
-  хутор -название населенного пункта
-  Новоукраинский

Исполнитель \_\_\_\_\_



Дата 01.07.2021