

## ОПИСАНИЕ МЕСТОПОЛОЖЕНИЯ ГРАНИЦ

Публичный сервитут в целях размещения объекта связи «Магистральная кабельная волоконно-оптическая линия связи (ВОЛС). Участок УС Крымский-УС Грушовая»  
(наименование объекта, местоположение границ которого описано (далее - объект))

### Раздел 1

Сведения об объекте		
№ п/п	Характеристики объекта	Описание характеристик
1	2	3
1	Местоположение объекта	Краснодарский край, Крымский район
2	Площадь объекта +/- величина погрешности определения площади (Р+/- Дельта Р)	<b>36865</b> кв.м ± <b>49</b> кв.м
3	Иные характеристики объекта	Публичный сервитут устанавливается на 10 лет; в целях размещения объекта связи «Магистральная кабельная волоконно-оптическая линия связи (ВОЛС). Участок УС Крымский-УС Грушовая»; обладатель публичного сервитута - АО «Связьтранснефть», ИНН - 7723011906, ОГРН - 1027739420961, адрес - 353911, Российская Федерация, Краснодарский край, город Новороссийск, улица Волочаевская 124, электронная почта - skptus-inbox@stn.transneft.ru.

## Раздел 2

Сведения о местоположении границ объекта					
1. Система координат <u>МСК-23, зона 1</u>					
2. Сведения о характерных точках границ объекта					
Обозначение характерных точек границ	Координаты, м		Метод определения координат характерной точки	Средняя квадратическая погрешность положения характерной точки ( $M_t$ ), м	Описание обозначения точки на местности (при наличии)
	X	Y			
1	2	3	4	5	6
1	460439.99	1297891.01	Метод спутниковых геодезических измерений (определений)	0.10	—
2	460436.38	1297892.80	Метод спутниковых геодезических измерений (определений)	0.10	—
3	460433.91	1297888.74	Метод спутниковых геодезических измерений (определений)	0.10	—
4	460364.08	1297749.44	Метод спутниковых геодезических измерений (определений)	0.10	—
5	460290.51	1297612.14	Метод спутниковых геодезических измерений (определений)	0.10	—
6	460271.32	1297587.49	Метод спутниковых геодезических измерений (определений)	0.10	—
7	460236.11	1297523.09	Метод спутниковых геодезических измерений (определений)	0.10	—
8	460211.33	1297486.78	Метод спутниковых геодезических измерений (определений)	0.10	—
9	460165.35	1297411.50	Метод спутниковых геодезических измерений (определений)	0.10	—
10	460013.52	1297147.68	Метод спутниковых геодезических измерений (определений)	0.10	—
11	459823.81	1296800.71	Метод спутниковых геодезических измерений (определений)	0.10	—
12	459814.26	1296790.24	Метод спутниковых геодезических измерений (определений)	0.10	—
13	459748.75	1296675.37	Метод спутниковых геодезических измерений (определений)	0.10	—

14	459745.20	1296663.87	Метод спутниковых геодезических измерений (определений)	0.10	—
15	459570.02	1296356.83	Метод спутниковых геодезических измерений (определений)	0.10	—
16	459514.38	1296340.71	Метод спутниковых геодезических измерений (определений)	0.10	—
17	459497.85	1296333.54	Метод спутниковых геодезических измерений (определений)	0.10	—
18	459491.51	1296315.50	Метод спутниковых геодезических измерений (определений)	0.10	—
19	459488.31	1296244.94	Метод спутниковых геодезических измерений (определений)	0.10	—
20	459375.50	1296198.21	Метод спутниковых геодезических измерений (определений)	0.10	—
21	459203.38	1296134.10	Метод спутниковых геодезических измерений (определений)	0.10	—
22	459151.84	1296113.06	Метод спутниковых геодезических измерений (определений)	0.10	—
23	459091.92	1296090.59	Метод спутниковых геодезических измерений (определений)	0.10	—
24	459074.43	1296078.67	Метод спутниковых геодезических измерений (определений)	0.10	—
25	459017.07	1296058.93	Метод спутниковых геодезических измерений (определений)	0.10	—
26	458950.00	1296035.36	Метод спутниковых геодезических измерений (определений)	0.10	—
27	458731.53	1295946.54	Метод спутниковых геодезических измерений (определений)	0.10	—
28	458678.49	1296001.52	Метод спутниковых геодезических измерений (определений)	0.10	—
29	458645.67	1295994.65	Метод спутниковых геодезических измерений (определений)	0.10	—
30	458622.86	1295994.07	Метод спутниковых геодезических измерений (определений)	0.10	—
31	458609.34	1295999.67	Метод спутниковых	0.10	—

			геодезических измерений (определений)		
32	458603.43	1296004.07	Метод спутниковых геодезических измерений (определений)	0.10	—
33	458530.41	1296069.97	Метод спутниковых геодезических измерений (определений)	0.10	—
34	458443.90	1296140.65	Метод спутниковых геодезических измерений (определений)	0.10	—
35	458422.27	1296160.53	Метод спутниковых геодезических измерений (определений)	0.10	—
36	458335.84	1296192.94	Метод спутниковых геодезических измерений (определений)	0.10	—
37	458209.18	1296232.93	Метод спутниковых геодезических измерений (определений)	0.10	—
38	458019.63	1296232.70	Метод спутниковых геодезических измерений (определений)	0.10	—
39	457954.07	1296230.72	Метод спутниковых геодезических измерений (определений)	0.10	—
40	457932.98	1296231.22	Метод спутниковых геодезических измерений (определений)	0.10	—
41	457896.86	1296227.24	Метод спутниковых геодезических измерений (определений)	0.10	—
42	457764.43	1296217.98	Метод спутниковых геодезических измерений (определений)	0.10	—
43	457658.54	1296224.39	Метод спутниковых геодезических измерений (определений)	0.10	—
44	457442.22	1296202.53	Метод спутниковых геодезических измерений (определений)	0.10	—
45	457299.45	1296191.24	Метод спутниковых геодезических измерений (определений)	0.10	—
46	457283.86	1296143.53	Метод спутниковых геодезических измерений (определений)	0.10	—
47	457208.08	1296083.00	Метод спутниковых геодезических измерений (определений)	0.10	—
48	456996.65	1295918.90	Метод спутниковых геодезических	0.10	—

			измерений (определений)		
49	456956.35	1295889.20	Метод спутниковых геодезических измерений (определений)	0.10	—
50	456912.74	1295846.77	Метод спутниковых геодезических измерений (определений)	0.10	—
51	456823.58	1295777.06	Метод спутниковых геодезических измерений (определений)	0.10	—
52	456807.24	1295792.63	Метод спутниковых геодезических измерений (определений)	0.10	—
53	456727.03	1295732.15	Метод спутниковых геодезических измерений (определений)	0.10	—
54	456325.88	1295408.05	Метод спутниковых геодезических измерений (определений)	0.10	—
55	456277.09	1295373.42	Метод спутниковых геодезических измерений (определений)	0.10	—
56	456254.21	1295389.53	Метод спутниковых геодезических измерений (определений)	0.10	—
57	456196.01	1295443.92	Метод спутниковых геодезических измерений (определений)	0.10	—
58	456143.98	1295500.46	Метод спутниковых геодезических измерений (определений)	0.10	—
59	455683.92	1295975.42	Метод спутниковых геодезических измерений (определений)	0.10	—
60	455640.60	1295963.56	Метод спутниковых геодезических измерений (определений)	0.10	—
61	455491.22	1295887.09	Метод спутниковых геодезических измерений (определений)	0.10	—
62	455419.88	1295866.53	Метод спутниковых геодезических измерений (определений)	0.10	—
63	455220.61	1295855.90	Метод спутниковых геодезических измерений (определений)	0.10	—
64	455159.74	1295845.68	Метод спутниковых геодезических измерений (определений)	0.10	—
65	455021.51	1295835.86	Метод спутниковых геодезических измерений	0.10	—

			(определений)		
66	454775.95	1295810.21	Метод спутниковых геодезических измерений (определений)	0.10	—
67	454599.94	1295798.25	Метод спутниковых геодезических измерений (определений)	0.10	—
68	454420.28	1295781.10	Метод спутниковых геодезических измерений (определений)	0.10	—
69	454389.24	1295774.61	Метод спутниковых геодезических измерений (определений)	0.10	—
70	454177.05	1295757.94	Метод спутниковых геодезических измерений (определений)	0.10	—
71	454025.35	1295749.27	Метод спутниковых геодезических измерений (определений)	0.10	—
72	453977.66	1295742.70	Метод спутниковых геодезических измерений (определений)	0.10	—
73	453871.06	1295743.18	Метод спутниковых геодезических измерений (определений)	0.10	—
74	453792.65	1295738.61	Метод спутниковых геодезических измерений (определений)	0.10	—
75	453736.69	1295732.58	Метод спутниковых геодезических измерений (определений)	0.10	—
76	453699.04	1295715.61	Метод спутниковых геодезических измерений (определений)	0.10	—
77	453626.34	1295692.19	Метод спутниковых геодезических измерений (определений)	0.10	—
78	453533.44	1295635.46	Метод спутниковых геодезических измерений (определений)	0.10	—
79	453509.34	1295592.28	Метод спутниковых геодезических измерений (определений)	0.10	—
80	453494.97	1295535.99	Метод спутниковых геодезических измерений (определений)	0.10	—
81	453457.68	1295473.69	Метод спутниковых геодезических измерений (определений)	0.10	—
82	453416.68	1295385.11	Метод спутниковых геодезических измерений (определений)	0.10	—

83	453367.24	1295359.37	Метод спутниковых геодезических измерений (определений)	0.10	—
84	453305.65	1295339.12	Метод спутниковых геодезических измерений (определений)	0.10	—
85	453263.71	1295344.95	Метод спутниковых геодезических измерений (определений)	0.10	—
86	453160.11	1295377.48	Метод спутниковых геодезических измерений (определений)	0.10	—
87	453157.35	1295374.15	Метод спутниковых геодезических измерений (определений)	0.10	—
88	453262.83	1295341.03	Метод спутниковых геодезических измерений (определений)	0.10	—
89	453306.02	1295335.03	Метод спутниковых геодезических измерений (определений)	0.10	—
90	453368.80	1295355.68	Метод спутниковых геодезических измерений (определений)	0.10	—
91	453419.73	1295382.19	Метод спутниковых геодезических измерений (определений)	0.10	—
92	453461.22	1295471.82	Метод спутниковых геодезических измерений (определений)	0.10	—
93	453498.70	1295534.43	Метод спутниковых геодезических измерений (определений)	0.10	—
94	453513.09	1295590.78	Метод спутниковых геодезических измерений (определений)	0.10	—
95	453536.42	1295632.60	Метод спутниковых геодезических измерений (определений)	0.10	—
96	453628.02	1295688.53	Метод спутниковых геодезических измерений (определений)	0.10	—
97	453700.48	1295711.87	Метод спутниковых геодезических измерений (определений)	0.10	—
98	453737.75	1295728.67	Метод спутниковых геодезических измерений (определений)	0.10	—
99	453792.98	1295734.63	Метод спутниковых геодезических измерений (определений)	0.10	—
100	453871.16	1295739.18	Метод спутниковых	0.10	—

			геодезических измерений (определений)		
101	453977.93	1295738.70	Метод спутниковых геодезических измерений (определений)	0.10	—
102	454025.74	1295745.28	Метод спутниковых геодезических измерений (определений)	0.10	—
103	454177.32	1295753.95	Метод спутниковых геодезических измерений (определений)	0.10	—
104	454389.81	1295770.64	Метод спутниковых геодезических измерений (определений)	0.10	—
105	454420.88	1295777.14	Метод спутниковых геодезических измерений (определений)	0.10	—
106	454600.26	1295794.26	Метод спутниковых геодезических измерений (определений)	0.10	—
107	454776.29	1295806.22	Метод спутниковых геодезических измерений (определений)	0.10	—
108	455021.86	1295831.88	Метод спутниковых геодезических измерений (определений)	0.10	—
109	455160.21	1295841.71	Метод спутниковых геодезических измерений (определений)	0.10	—
110	455221.05	1295851.91	Метод спутниковых геодезических измерений (определений)	0.10	—
111	455420.55	1295862.56	Метод спутниковых геодезических измерений (определений)	0.10	—
112	455492.70	1295883.36	Метод спутниковых геодезических измерений (определений)	0.10	—
113	455642.06	1295959.81	Метод спутниковых геодезических измерений (определений)	0.10	—
114	455682.69	1295970.93	Метод спутниковых геодезических измерений (определений)	0.10	—
115	456141.07	1295497.72	Метод спутниковых геодезических измерений (определений)	0.10	—
116	456193.17	1295441.10	Метод спутниковых геодезических измерений (определений)	0.10	—
117	456251.68	1295386.41	Метод спутниковых геодезических	0.10	—



			измерений (определений)		
118	456277.10	1295368.52	Метод спутниковых геодезических измерений (определений)	0.10	—
119	456328.30	1295404.86	Метод спутниковых геодезических измерений (определений)	0.10	—
120	456729.50	1295728.99	Метод спутниковых геодезических измерений (определений)	0.10	—
121	456806.94	1295787.39	Метод спутниковых геодезических измерений (определений)	0.10	—
122	456823.32	1295771.79	Метод спутниковых геодезических измерений (определений)	0.10	—
123	456915.37	1295843.75	Метод спутниковых геодезических измерений (определений)	0.10	—
124	456958.95	1295886.14	Метод спутниковых геодезических измерений (определений)	0.10	—
125	456999.06	1295915.71	Метод спутниковых геодезических измерений (определений)	0.10	—
126	457210.56	1296079.86	Метод спутниковых геодезических измерений (определений)	0.10	—
127	457287.30	1296141.15	Метод спутниковых геодезических измерений (определений)	0.10	—
128	457302.43	1296187.47	Метод спутниковых геодезических измерений (определений)	0.10	—
129	457442.58	1296198.55	Метод спутниковых геодезических измерений (определений)	0.10	—
130	457658.62	1296220.38	Метод спутниковых геодезических измерений (определений)	0.10	—
131	457764.45	1296213.97	Метод спутниковых геодезических измерений (определений)	0.10	—
132	457897.22	1296223.26	Метод спутниковых геодезических измерений (определений)	0.10	—
133	457933.15	1296227.22	Метод спутниковых геодезических измерений (определений)	0.10	—
134	457954.09	1296226.72	Метод спутниковых геодезических измерений	0.10	—

			(определений)		
135	458019.69	1296228.70	Метод спутниковых геодезических измерений (определений)	0.10	—
136	458208.56	1296228.93	Метод спутниковых геодезических измерений (определений)	0.10	—
137	458334.53	1296189.16	Метод спутниковых геодезических измерений (определений)	0.10	—
138	458420.14	1296157.06	Метод спутниковых геодезических измерений (определений)	0.10	—
139	458441.27	1296137.63	Метод спутниковых геодезических измерений (определений)	0.10	—
140	458527.81	1296066.94	Метод спутниковых геодезических измерений (определений)	0.10	—
141	458600.89	1296000.98	Метод спутниковых геодезических измерений (определений)	0.10	—
142	458607.35	1295996.17	Метод спутниковых геодезических измерений (определений)	0.10	—
143	458622.11	1295990.05	Метод спутниковых геодезических измерений (определений)	0.10	—
144	458646.14	1295990.66	Метод спутниковых геодезических измерений (определений)	0.10	—
145	458677.15	1295997.15	Метод спутниковых геодезических измерений (определений)	0.10	—
146	458730.53	1295941.82	Метод спутниковых геодезических измерений (определений)	0.10	—
147	458951.42	1296031.62	Метод спутниковых геодезических измерений (определений)	0.10	—
148	459018.38	1296055.15	Метод спутниковых геодезических измерений (определений)	0.10	—
149	459076.24	1296075.06	Метод спутниковых геодезических измерений (определений)	0.10	—
150	459093.77	1296087.02	Метод спутниковых геодезических измерений (определений)	0.10	—
151	459153.30	1296109.33	Метод спутниковых геодезических измерений (определений)	0.10	—

152	459204.83	1296130.37	Метод спутниковых геодезических измерений (определений)	0.10	—
153	459376.97	1296194.49	Метод спутниковых геодезических измерений (определений)	0.10	—
154	459492.19	1296242.21	Метод спутниковых геодезических измерений (определений)	0.10	—
155	459495.48	1296314.73	Метод спутниковых геодезических измерений (определений)	0.10	—
156	459501.04	1296330.57	Метод спутниковых геодезических измерений (определений)	0.10	—
157	459515.74	1296336.94	Метод спутниковых геодезических измерений (определений)	0.10	—
158	459572.69	1296353.44	Метод спутниковых геодезических измерений (определений)	0.10	—
159	459748.89	1296662.27	Метод спутниковых геодезических измерений (определений)	0.10	—
160	459752.44	1296673.77	Метод спутниковых геодезических измерений (определений)	0.10	—
161	459817.51	1296787.87	Метод спутниковых геодезических измерений (определений)	0.10	—
162	459827.09	1296798.37	Метод спутниковых геодезических измерений (определений)	0.10	—
163	460017.01	1297145.72	Метод спутниковых геодезических измерений (определений)	0.10	—
164	460168.79	1297409.46	Метод спутниковых геодезических измерений (определений)	0.10	—
165	460214.69	1297484.61	Метод спутниковых геодезических измерений (определений)	0.10	—
166	460239.52	1297521.00	Метод спутниковых геодезических измерений (определений)	0.10	—
167	460274.67	1297585.29	Метод спутниковых геодезических измерений (определений)	0.10	—
168	460293.87	1297609.95	Метод спутниковых геодезических измерений (определений)	0.10	—
169	460367.63	1297747.60	Метод спутниковых	0.10	—

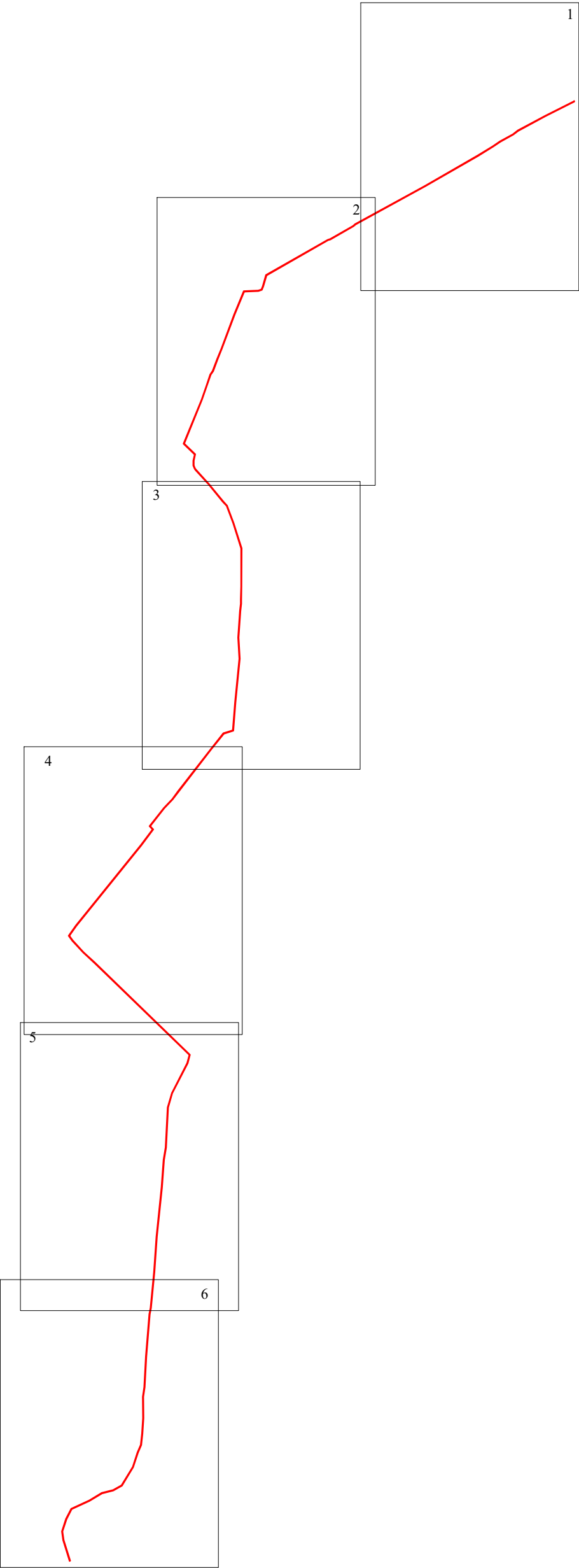
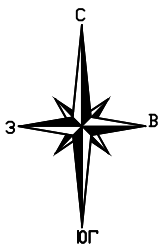
			геодезических измерений (определений)		
170	460437.42	1297886.80	Метод спутниковых геодезических измерений (определений)	0.10	—
1	460439.99	1297891.01	Метод спутниковых геодезических измерений (определений)	0.10	—
3. Сведения о характерных точках части (частей) границы объекта					
Обозначение характерных точек части границы	Координаты, м		Метод определения координат характерной точки	Средняя квадратическая погрешность положения характерной точки (M <sub>t</sub> ), м	Описание обозначения точки на местности (при наличии)
	X	Y			
1	2	3	4	5	6
—	—	—	—	—	—

### Раздел 3

Сведения о местоположении измененных (уточненных) границ объекта							
1. Система координат -							
2. Сведения о характерных точках границ объекта							
Обозначение характерных точек границ	Существующие координаты, м		Измененные (уточненные) координаты, м		Метод определения координат характерной точки	Средняя квадратическая погрешность положения характерной точки (Mt), м	Описание обозначения точки на местности (при наличии)
	X	Y	X	Y			
1	2	3	4	5	6	7	8
-	-	-	-	-	-	-	-
3. Сведения о характерных точках части (частей) границы объекта							
Часть № 1							
-	-	-	-	-	-	-	-

Схема расположения границ публичного сервитута по объекту Магистральная кабельная  
волоконно-оптическая линия связи (ВОЛС). Участок УС Крымский-УС Грушовая

Схема совмещения листов



- Условные обозначения:
- 1 • - граница образуемой части
  - - граница публичного сервитута
  - - граница листа



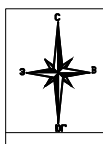


Схема расположения границ публичного сервитута по объекту Магистральная кабельная  
волоконно-оптическая линия связи (ВОЛС). Участок УС Крымский-УС Грушовая

Лист №1



Условные обозначения:

- 1 • - обозначение характерной точки границы публичного сервитута
- - обозначение границы публичного сервитута
- - обозначение границы земельного участка
- - обозначение местоположения инженерного сооружения

- - обозначение границы кадастрового квартала
- 23:15:0000000:1167 - кадастровый номер земельного участка
- 23:15:0924001 - номер кадастрового квартала

Масштаб 1:4000





Схема расположения границ публичного сервитута по объекту "ВОЛС Тихорецк-Терский" на  
участке УС Тихорецкий - р. Кубань (417 км)

Лист №2

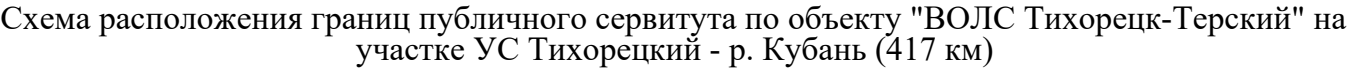


Условные обозначения:

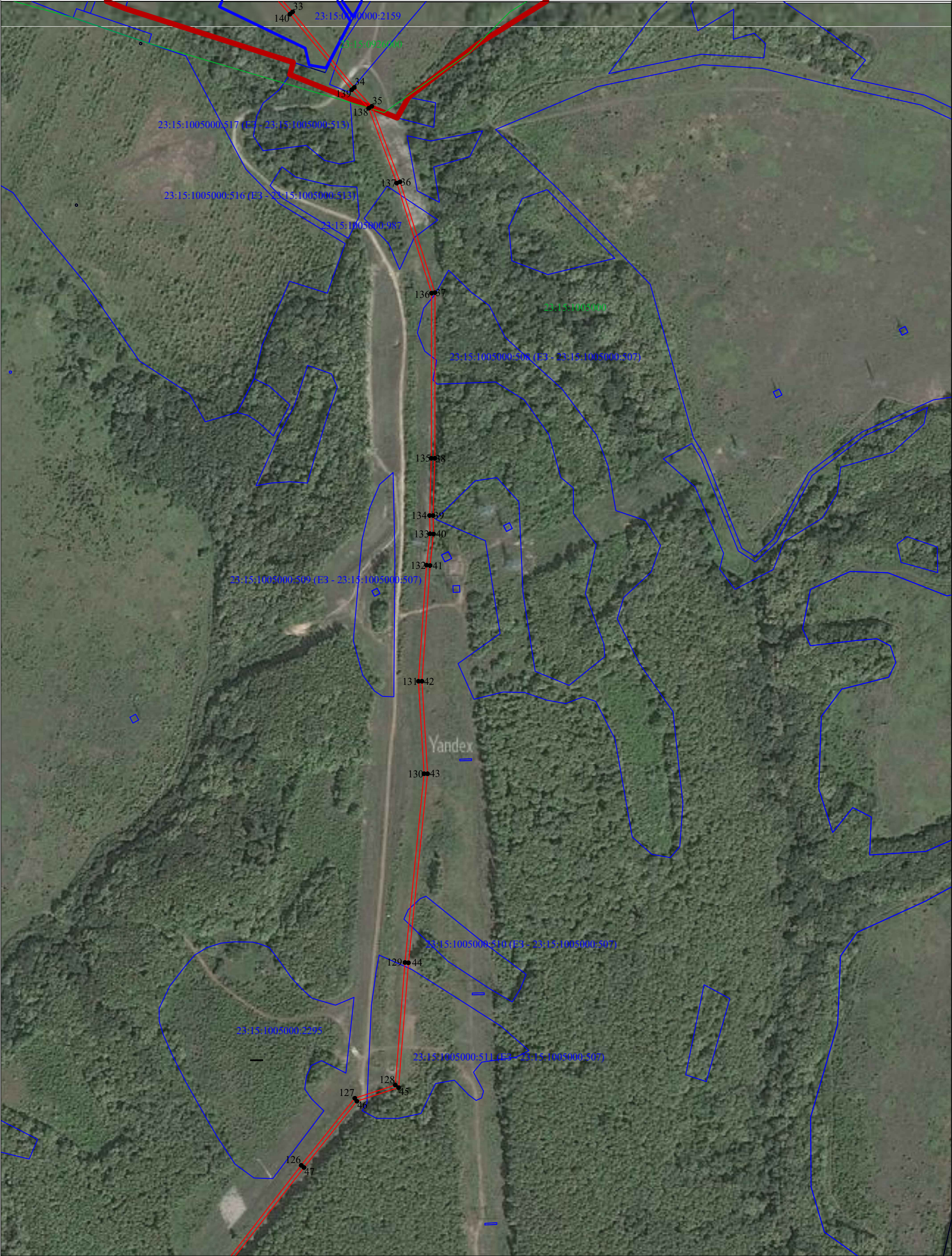
- |     |  |                   |   |
|-----|--|-------------------|---|
| 1 • | - обозначение характерной точки границы публичного сервитута | —                 | - обозначение границы кадастрового квартала |
| —   | - обозначение границы публичного сервитута                   | 23:15:0926000:266 | - кадастровый номер земельного участка      |
| —   | - обозначение границы земельного участка                     | 23:15:0926000     | - номер кадастрового квартала               |
| —   | - обозначение местоположения инженерного сооружения          |                   |   |

Масштаб 1:4000





Лист №3



Условные обозначения:

1 ● - обозначение характерной точки границы публичного сервитута  
 - обозначение границы публичного сервитута  
 - обозначение границы земельного участка  
 - обозначение местоположения инженерного сооружения

23:15:1005000:511 - кадастровый номер земельного участка

Масштаб 1:4000





Условные обозначения:

- |     |  |                   |   |
|-----|--|-------------------|---|
| 1 • | - обозначение характерной точки границы публичного сервитута | —                 | - обозначение границы кадастрового квартала |
| —   | - обозначение границы публичного сервитута                   | 23:15:1005000:750 | - кадастровый номер земельного участка      |
| —   | - обозначение границы земельного участка                     | 23:15:1005000     | - номер кадастрового квартала               |
| —   | - обозначение местоположения инженерного сооружения          |                   |   |





Схема расположения границ публичного сервитута по объекту "ВОЛС Тихорецк-Терский" на  
участке УС Тихорецкий - р. Кубань (417 км)

Лист №5



- Условные обозначения:
- |     |  |                   |   |
|-----|--|-------------------|---|
| 1 • | - обозначение характерной точки границы публичного сервитута | —                 | - обозначение границы кадастрового квартала |
| —   | - обозначение границы публичного сервитута                   | 23:15:1005000:394 | - кадастровый номер земельного участка      |
| —   | - обозначение границы земельного участка                     | 23:15:1005000     | - номер кадастрового квартала               |
| —   | - обозначение местоположения инженерного сооружения          |                   |   |

Масштаб 1:4000





- Условные обозначения:
- |     |  |                   |   |
|-----|--|-------------------|---|
| 1 • | - обозначение характерной точки границы публичного сервитута | —                 | - обозначение границы кадастрового квартала |
| —   | - обозначение границы публичного сервитута                   | 23:15:1005000:733 | - кадастровый номер земельного участка      |
| —   | - обозначение границы земельного участка                     | 23:15:1005000     | - номер кадастрового квартала               |
| —   | - обозначение местоположения инженерного сооружения          |                   |   |